



POSGRADO
CAYETANO

Destaca con prestigio

Maestría en
**CIENCIAS EN
INVESTIGACIÓN
EPIDEMIOLOGICA**

➔ Modalidad
A distancia

➔ Duración
12 meses

**Próxima
convocatoria**



Presentación

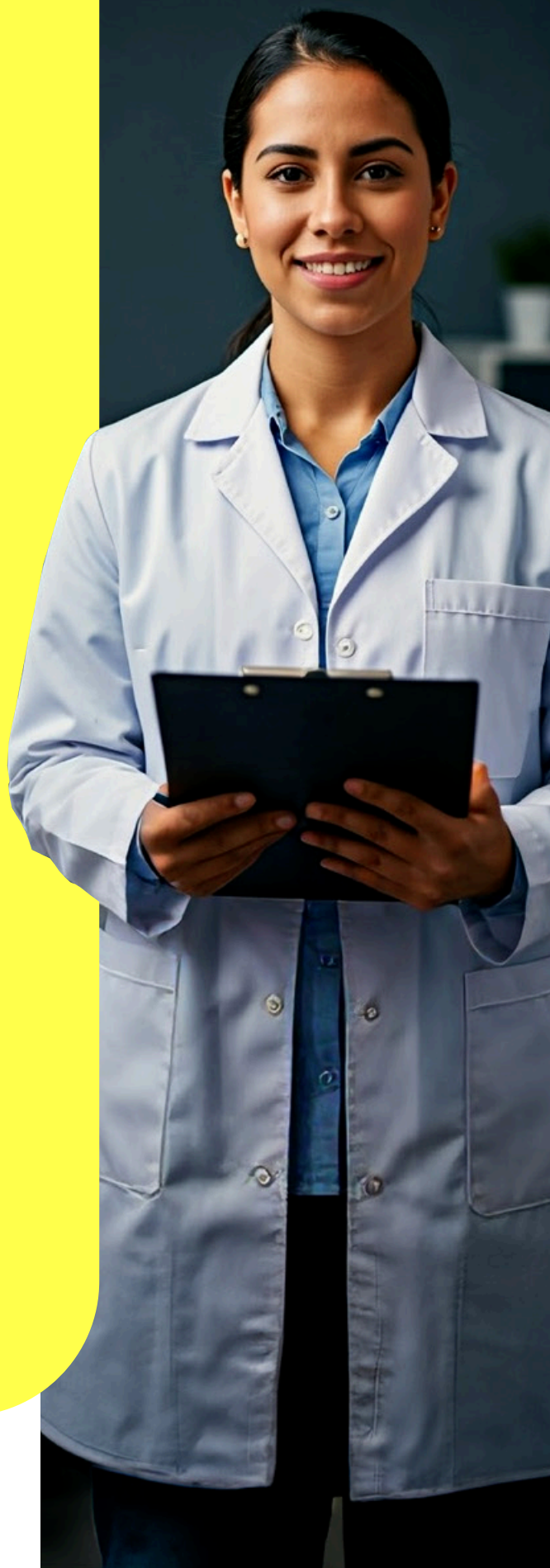
La Maestría en Ciencias en Investigación Epidemiológica (MCIE) es un programa líder en el Perú desde 2007, reconocido por formar investigadores de alto nivel en epidemiología. Con más de 250 egresados y un cuerpo docente compuesto por destacados PhD nacionales e internacionales, formados en prestigiosas instituciones como la Universidad Johns Hopkins, este programa ofrece una formación internacional de excelencia en modalidad 100% a distancia, facilitando el acceso desde cualquier parte del país y del extranjero.

El programa brinda una sólida capacitación en bioestadística, epidemiología y métodos de investigación, combinando teoría y práctica para formar profesionales capaces de diseñar, ejecutar y publicar investigaciones de alto impacto. Sus egresados están preparados para liderar proyectos en salud pública, salud global, medicina clínica, medicina veterinaria y ciencias afines, desempeñándose en universidades, centros de investigación, organismos internacionales y entidades gubernamentales. El programa responde a la creciente necesidad de investigadores altamente capacitados para generar evidencia científica que oriente políticas y estrategias sanitarias.

El plan curricular refuerza el enfoque por competencias, la integración de herramientas estadísticas avanzadas y el uso de entornos virtuales interactivos, manteniendo la excelencia académica que distingue a la UPCH. Su diseño permite avanzar de manera progresiva en el desarrollo de la tesis durante el programa, lo que facilita una graduación oportuna y la proyección internacional de sus publicaciones. Con un alcance nacional e internacional, esta maestría ofrece a sus egresados una ventaja competitiva única para liderar la investigación epidemiológica en contextos cada vez más exigentes y globalizados.

Dirigido a

Bachilleres y profesionales con formación en salud pública, medicina humana o veterinaria, salud ambiental, biotecnología o en áreas afines de las ciencias básicas, interesados en profundizar sus competencias en investigación epidemiológica para el análisis, prevención y control de problemas prioritarios de salud a nivel nacional y regional.





Perfil del egresado

Los egresados de la Maestría en Ciencias en Investigación Epidemiológica serán capaces de:

Diseñar estudios epidemiológicos aplicando herramientas de investigación para analizar datos primarios y secundarios, con el fin de generar evidencia confiable que permita caracterizar y explicar los principales problemas de salud poblacional.

Interpretar información proveniente de la vigilancia epidemiológica, la evaluación de intervenciones y el análisis de sistemas de salud con el fin de identificar riesgos y generar recomendaciones pertinentes en contextos locales, regionales y nacionales.

Diseñar investigaciones en salud con solidez metodológica y fundamento ético, con el propósito de responder preguntas relevantes en salud pública y poblacional mediante un enfoque de investigación cualitativos.

Elaborar una presentación científica de los resultados de una investigación epidemiológica, desde el diseño del estudio hasta la recolección y análisis de datos, generando productos como artículos científicos, presentaciones orales y póster para su difusión en espacios académicos nacionales e internacionales.



¿Por qué elegir nuestra **Maestría en Ciencias en Investigación Epidemiológica?**



Panel docente de excelencia: El programa cuenta con un cuerpo docente único en el país, integrado por más de 12 doctores (PhD) formados en Estados Unidos y Europa, dedicados a tiempo completo a la investigación de alto nivel.



Formación práctica y aplicada: La maestría enfatiza el desarrollo de competencias críticas en investigación, que van más allá de la publicación científica, preparando a los estudiantes para conseguir financiamiento y avanzar en sus carreras como investigadores jóvenes.



Rápida progresión profesional: Los egresados del programa avanzan rápidamente hacia posiciones de liderazgo en investigación, destacándose por la obtención de fondos competitivos para proyectos científicos.



Alta tasa de continuidad académica: Más del 10% de los egresados continúan sus estudios de doctorado en el extranjero, en su mayoría con becas completas, principalmente en Estados Unidos y Europa.

➔ Obtén tu grado de

Maestro en Ciencias en Investigación Epidemiológica



Maestro en Ciencias en Investigación Epidemiológica

Se obtiene con la aprobación de tres semestres (49 créditos del plan de estudios), la sustentación y aprobación del Trabajo de Grado conforme a las Normas y Procedimientos del Trabajo de Investigación de los Grados Académicos de la UPCH y certificar el dominio de un idioma extranjero a nivel intermedio.



Coordinador del programa



GUILLERMO SALVATIERRA, DVM, PHD, MSC

- Doctor en Ciencias de la Vida por la Universidad Peruana Cayetano Heredia (UPCH). Médico Veterinario y Magíster en Biología Molecular por la Universidad Nacional Mayor de San Marcos.
- Egresado de la Maestría en Ciencias en Investigación Epidemiológica de la UPCH. Posee amplia experiencia como docente universitario en programas de pregrado y posgrado, impartiendo cursos en microbiología, investigación, epidemiología y estadística. Representante joven para Perú de la American Society for Microbiology (ASM). Maneja análisis de datos epidemiológicos mediante métodos cuantitativos y cuenta con experiencia en diagnóstico bacteriológico, incluyendo técnicas de cultivo, serología y pruebas moleculares.
- Su línea de investigación se centra en la resistencia antimicrobiana en patógenos bacterianos, utilizando tecnologías avanzadas de secuenciación de última generación.

Plana docente

DR. STEEV ORLANDO LOYOLA SOSA

Doctor en Medicina Tropical, epidemiólogo e investigador especializado en enfermedades tropicales, emergentes y reemergentes. Experto en diagnóstico y aplicación de ensayos para caracterización fenotípica y genotípica de patógenos, así como en el estudio de sus mecanismos de evolución y evasión. Tiene experiencia en análisis cuantitativo de datos epidemiológicos para comprender la dinámica de enfermedades infecciosas y sus agentes causales. También participa en la gestión y análisis de datos para estudios epidemiológicos, evaluación de intervenciones y validación de métodos diagnósticos. Colabora con instituciones gubernamentales y no gubernamentales en Perú y en América, aportando información clave para políticas de salud pública y estrategias de prevención.

DRA. FRANCESCA SCHIAFFINO SALAZAR

Investigadora enfocada en la epidemiología de enfermedades entéricas y zoonóticas en la Amazonía Peruana. Docente en la Facultad de Medicina Veterinaria y Zootecnia y en la Escuela de Posgrado de la Facultad de Salud Pública y Administración, UPCH. Médico veterinario zootecnista graduada de la UPCH, Doctora en Epidemiología y Control de Enfermedades Globales (Johns Hopkins). Es investigadora asociada en la Universidad de Virginia y co-investigadora en múltiples proyectos financiados por los NIH y la Fundación Bill & Melinda Gates. Línea de investigación: Epidemiología y análisis cuantitativo de problemas de salud y ética; diseño de métodos aplicados a la investigación en salud.

MAG. GIANFRANCO ARROYO HURTADO

Magíster en Ciencias Veterinarias con mención en Salud Animal (FMV-UNMSM). Médico veterinario con una trayectoria de más de 10 años trabajando en el Grupo de Trabajo de Cisticercosis en el Perú, en estudios pre-clínicos usando modelo porcino, estudios clínicos y epidemiológicos de neurocisticercosis humana. Actualmente es investigador asociado en UPCH, liderando un estudio tipo R01 financiado por los NIH que evalúa nuevos enfoques para el control de la inflamación usando un modelo experimental porcino mediante inyección intracarotídea de oncosferas. Además, es docente investigador en la Universidad Científica del Sur, Lima. Línea de investigación: Epidemiología y análisis cuantitativo de problemas de salud.

DR. CÉSAR VLADIMIR MUNAYCO

Médico investigador, epidemiólogo y salubrista. Maestría en Epidemiología (Universidad Nacional Mayor de San Marcos), y maestría y doctorado en Salud Pública (Uniformed Services University of the Health Sciences, EE. UU.). Especializado en bioestadística, epidemiología, salud pública, control de enfermedades infecciosas y tropicales, monitoreo y evaluación de programas sanitarios. Tiene vasta experiencia en análisis económicos y modelamiento matemático aplicado a epidemiología y salud pública. Línea de investigación: Aplicaciones en vigilancia, análisis y evaluación en salud pública.

DRA. CUSI FERRADAS CARRILLO

Médico Veterinario Zootecnista por la UPCH. Posee maestría en Salud Pública (Johns Hopkins) y doctorado en Epidemiología (Universidad de California, Davis). Ha trabajado en diagnóstico basado en nanopartículas para malaria y toxoplasmosis, y en factores de riesgo para transmisión de estafilococos multirresistentes entre animales domésticos. Desde 2019 participa en proyectos sobre enfermedades transmitidas por ectoparásitos, incluyendo un proyecto GloCal Health sobre rickettsias en la Amazonía. Hoy hace un postdoctorado en el Laroche Lab (University of Texas Medical Branch). Su objetivo es formar un grupo de investigación en enfermedades transmitidas por ectoparásitos en Perú para mejorar diagnóstico y control. Línea de investigación: Epidemiología y análisis cuantitativo de problemas de salud, ética; diseño y métodos aplicados a la investigación en salud.

DR. CÉSAR AUGUSTO UGARTE GIL

Médico Cirujano con estudios de posgrado en Epidemiología y Salud Internacional. Intereses de investigación: tuberculosis, VIH/SIDA, bartonelosis, medicina tropical y ética en investigación. Ha colaborado con instituciones académicas internacionales (Estados Unidos, Reino Unido, Holanda, España, Brasil). Tiene experiencia docente en pregrado y posgrado tanto en Perú como en el extranjero. Línea de investigación: Epidemiología y análisis cuantitativo de problemas de salud.

DR. CÉSAR CÁRCAMO CAVAGNARO

Médico Cirujano (UPCH), con Maestría en Salud Pública (MPH) y Doctorado en Epidemiología (PhD) por la Universidad de Washington (EE. UU.). Con más de 25 años de experiencia en investigación y docencia en instituciones reconocidas. Ha publicado más de 140 artículos científicos en revistas indexadas. Sus intereses de investigación incluyen métodos en epidemiología, infecciones de transmisión sexual, VIH/SIDA e informática biomédica. Línea de investigación: Epidemiología y análisis cuantitativo de problemas de salud, ética; diseño y métodos aplicados a la investigación en salud.

DRA. MÓNICA PAJUELO TRAVEZAÑO

Ph. D. en Salud Pública (Johns Hopkins), maestra en Bioquímica y Biología Molecular por la UPCH, con formación en Farmacia y Bioquímica por la UNMSM. Docente e investigadora en UPCH centrada en enfermedades infecciosas y salud infantil. Participó en el Grupo de Trabajo de Cisticercosis en Perú. Su tesis doctoral fue sobre *Taenia solium*, y ha realizado investigaciones sobre neumonía, diarreas e infecciones congénitas, además del desarrollo de pruebas moleculares de bajo costo para detección de SARS-CoV-2. Línea de investigación: Epidemiología y análisis cuantitativo

DRA. GABRIELA SALMON MULANOVICH

Bióloga con mención en Biotecnología (Universidad Nacional Agraria de La Molina). Maestría en Epidemiología Clínica (UPCH) y Doctorado en Epidemiología y Control de Enfermedades Globales (Johns Hopkins). Su proyecto doctoral estudió migración y transmisión de dengue en Puerto Maldonado, Perú. Su interés académico está en la epidemiología de enfermedades infecciosas, particularmente en la interacción entre población humana, reservorios y vectores. Línea de investigación: Epidemiología y análisis cuantitativo de problemas de salud; aplicaciones en vigilancia, análisis y evaluación en salud pública.

(*) Plana docente sujeta a cambios.



Plan de estudios

SEMESTRE	ASIGNATURA	CRÉDITOS
01.	Epidemiología I	8
	Metodología de la Investigación I	6
	Bioestadística I	8
	Aplicaciones I: Investigación de Brotes y Vigilancia Epidemiológica	2
	Métodos I: Integridad Científica y Validación de Instrumentos	2
02.	Epidemiología II	7
	Metodología de la Investigación II	3
	Bioestadística II	7
	Aplicaciones II: Análisis de Situación de Salud	1
	Métodos II: Investigación Cualitativa	1
03.	Metodología de la Investigación III	3
	Aplicaciones III: Evaluación de Programas de Salud	1
Total de Créditos del Programa		49

Nota: La UPCH se reserva el derecho de reprogramar los cursos y la fecha de dictado de los mismos, de acuerdo con su proceso de mejora académica continua o causa de fuerza mayor.

La Universidad reconocerá y/o convalidará de acuerdo al reglamento de la actividad académica de la Escuela de Posgrado, los cursos de posgrado o su equivalente.



Información general*

Duración

12 meses
(3 semestres académicos)

Vacantes

35

Modalidad

A distancia

Frecuencia

Diaria

Horario

Lunes a viernes de 18:00 a 22:00 horas
Sábados de 9:00 a 12:30 horas

(*) Solo se consideran los meses en los que se desarrollan clases.

La UPCH se reserva el derecho de modificar o cancelar el inicio del programa si no llega al cupo mínimo de estudiantes matriculados hasta el mismo día de inicio del programa.

Descuentos aplicables*

10%
dscto

EGRESADOS UPCH

Egresados de Pregrado y Posgrado
(Maestrías, Doctorados y Especialidades).

5%
dscto

POR PRONTO PAGO

Pago al contado del costo total del programa
(solicitar a administración de la facultad).

5%
dscto

CORPORATIVO

Admisión de 3 participantes (como mínimo)
de una misma institución al programa.
Presentar una carta institucional que lo acredite.

5%
dscto

EGRESADOS DEL CONSORCIO DE UNIVERSIDADES

PUCP, Universidad del Pacífico y
Universidad de Lima

(*) Los descuentos no son acumulables.



Proceso de admisión

Completa tu proceso de admisión siguiendo los pasos indicados. Es tu oportunidad para avanzar en tu desarrollo profesional.

01.Inscripción

- ➔ Insíbete a través del portal de admisión postula.upch.edu.pe

02.Recolección de datos

- ➔ Copia escaneada del Grado de Bachiller universitario o Título Profesional (postulantes extranjeros).
- ➔ Copia simple de los certificados de estudios universitarios (los postulantes egresados de la UPCH estarán exentos de este paso).
- ➔ Copia escaneada del DNI, pasaporte o carnet de extranjería.
- ➔ Currículum vitae descriptivo, no documentado.
- ➔ Ensayo de 200 palabras indicando una idea de investigación, su justificación y la hipótesis a estudiar.
- ➔ Descripción textual breve de una base de datos ya recogida que analizará para su tesis, con al menos 200 registros y cinco variables a analizar.

03.Comprobante de pago

- ➔ Recibo o voucher de pago por los derechos de admisión.

04.Evaluación de expediente

- ➔ Evaluación previa del expediente al postulante de la maestría

05.Entrevista personal

- ➔ Entrevista profesional con el postulante a la maestría

(*) Los documentos deberán ser subidos al portal de admisión

NOTA: El postulante podrá solicitar su retiro del proceso de admisión hasta setenta y dos horas (72) previo a la fecha de cierre de inscripciones. Las devoluciones serán por un monto del 60% del derecho de admisión abonado.

Sé parte de la **comunidad que lidera el cambio**

+40



- Programas entre maestrías y doctorados

- Docentes con prestigio nacional e internacional





- Campus modernos y equipados

- Alianzas estratégicas para una formación de excelencia

- Líneas de investigación interdisciplinaria





-  Posgrado UPCH
-  posgradocayetano
-  posgradocayetano
-  Posgrado Cayetano