



POSGRADO
CAYETANO

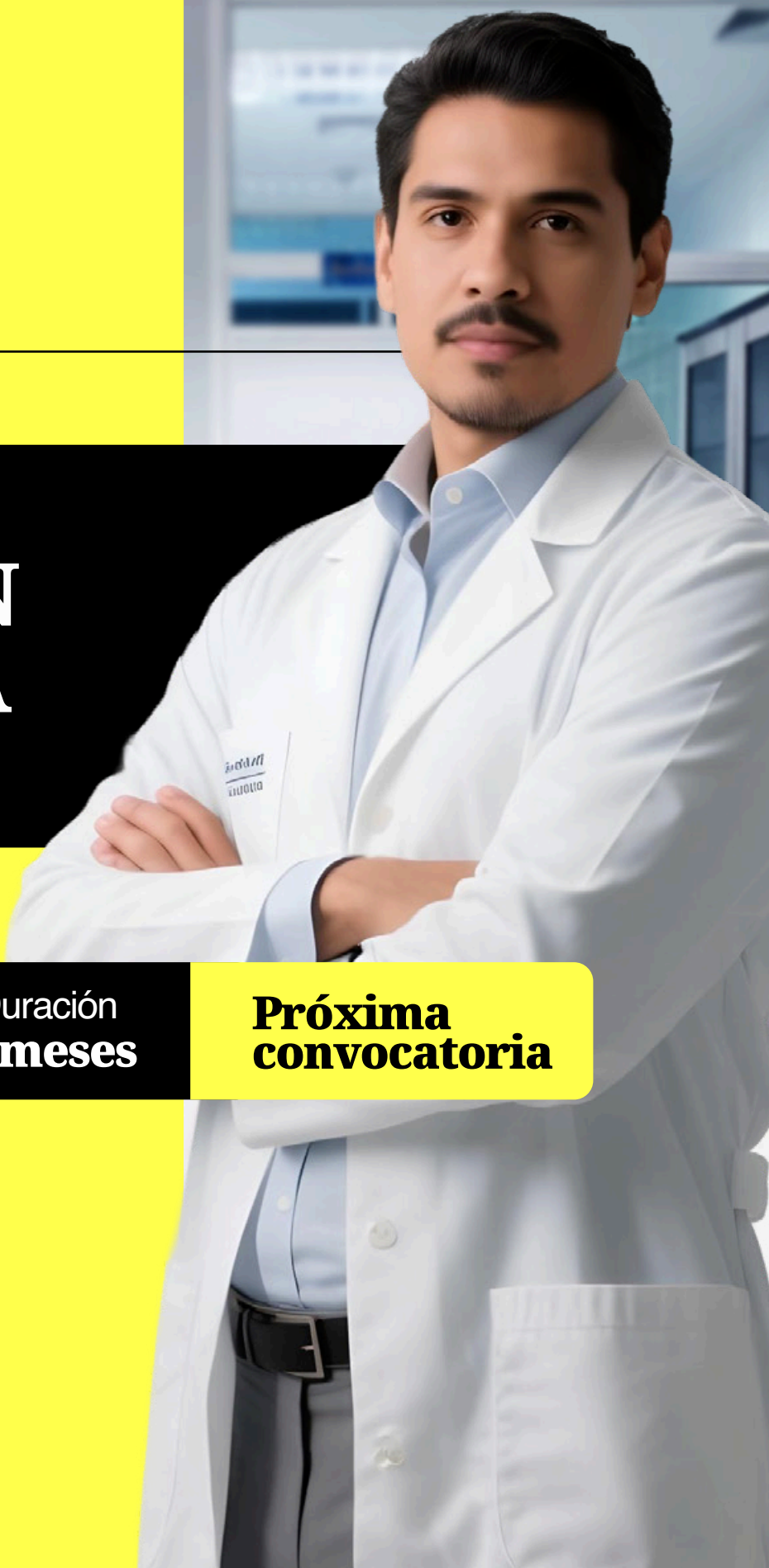
Destaca con prestigio

Maestría en **ATENCIÓN PRIMARIA DE SALUD**

➔ Modalidad
A distancia

➔ Duración
20 meses

**Próxima
convocatoria**



Presentación

La Maestría en Atención Primaria de Salud es un programa en modalidad no presencial que responde a los desafíos actuales del sector salud desde una perspectiva integral y transformadora. Este programa está diseñado para fortalecer las capacidades en la implementación de sistemas de salud más equitativos, resolutivos y centrados en las personas, en un contexto que demanda superar el modelo fragmentado, biomédico y hospitalocéntrico.

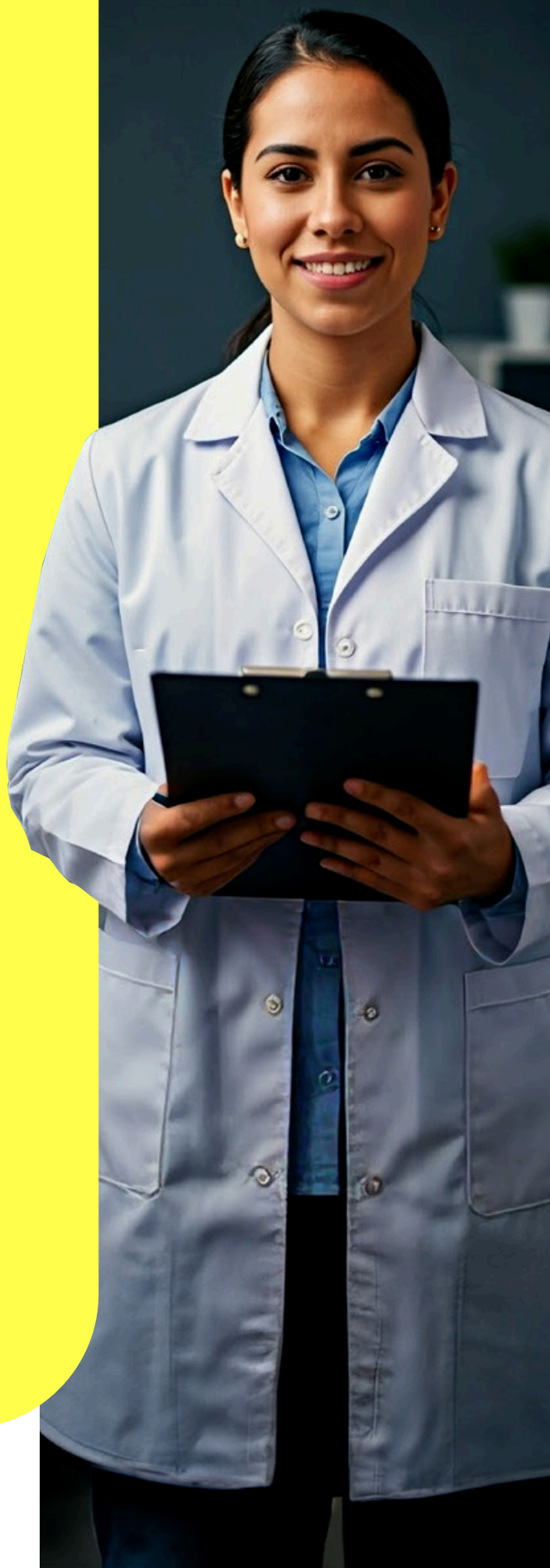
La Atención Primaria de Salud (APS) se consolida como una estrategia clave para lograr la cobertura universal y brindar una respuesta efectiva a las necesidades del territorio. Por ello, los egresados de este programa estarán capacitados para desempeñarse en ámbitos diversos como la gestión pública, cooperación internacional, formulación de políticas y servicios, intervención comunitaria, docencia e investigación aplicada.

En respuesta a la demanda nacional e internacional, el plan curricular actualizado promueve una formación académica crítica y contextualizada, alineada con los enfoques y prioridades de la Alianza por la Atención Primaria de Salud en las Américas. Esta propuesta ofrece una ventaja competitiva para quienes aspiren a liderar procesos de cambio en los sistemas de salud desde un enfoque basado en derechos, equidad e intersectorialidad.

Dirigido a

Profesionales de ciencias de la salud como medicina humana, enfermería, obstetricia, odontología, nutrición, psicología, trabajo social, tecnología médica y de otras disciplinas, que se desempeñen o deseen hacerlo en gerencia de los servicios de salud y sociales, y proyectos o programas relacionados a la Atención Primaria de Salud (en el nivel local, regional o nacional).

Además, el programa está orientado a profesionales que se desarrollen o aspiren a desempeñarse como docentes o investigadores en programas de pregrado o posgrado vinculados a la Atención Primaria de Salud.





Perfil del egresado

El egresado de la Maestría en Atención Primaria de Salud desarrolla las siguientes competencias:

Gestión territorial de la atención primaria:

Diseña estrategias integradas de Atención Primaria de Salud (APS) para fortalecer el primer nivel de atención y abordar los determinantes sociales de la salud, aplicando un enfoque territorial, participativo e intercultural en contextos locales y regionales.

Liderazgo y articulación en redes de salud:

Lidera procesos colaborativos en redes integradas de salud y equipos interdisciplinarios para promover modelos sostenibles de atención basados en APS, especialmente en escenarios de alta vulnerabilidad social y fragmentación institucional.

Investigación y análisis de políticas en APS:

Genera evidencia científica e interpreta críticamente políticas y sistemas de salud, sustentando decisiones estratégicas y transformadoras en APS, con base en principios éticos, rigor metodológico y pertinencia contextual.



¿Por qué elegir nuestra Maestría en Atención Primaria de Salud?



La reciente creación de la Gerencia de Atención Primaria en EsSalud, la aprobación de leyes sobre redes integradas por el Ministerio de Salud (MINSA) y las directrices impulsadas por la Alianza por la Atención Primaria de Salud (APS) de la OPS, el BID y el Banco Mundial, proyectan un futuro de sostenibilidad y crecimiento para este campo. Estas acciones reflejan una creciente demanda de profesionales capacitados para desempeñarse como gestores de servicios de salud primaria, consultores en políticas públicas, docentes universitarios o investigadores en APS.



Este contexto posiciona a la Maestría en Atención Primaria de Salud como un programa formativo estratégico, orientado a desarrollar el perfil profesional requerido para liderar y transformar los sistemas de salud desde un enfoque integral, equitativo y centrado en la comunidad.

➔ Obtén tu grado de Maestro en **Atención Primaria de Salud**

Incluye los siguientes diplomados:

- ➔ Diplomado de Especialización de Introducción a los Sistemas de Salud basados en Atención Primaria de Salud
- ➔ Diplomado de Especialización en Operativización de la Atención Primaria de Salud
- ➔ Diplomado de Especialización en bases para la transformación de sistemas de salud basados en Atención Primaria de Salud
- ➔ Diplomado de Especialización en articulación para la implementación de un sistema de salud basado en Atención Primaria de Salud



Maestro en Atención Primaria de Salud

Se obtiene con la aprobación de cuatro ciclos de estudio (48 créditos del plan de estudios), la sustentación y aprobación del Trabajo de Grado conforme a las Normas y Procedimientos del Trabajo de Investigación de los Grados Académicos de la UPCH y certificar el dominio de un idioma extranjero a nivel intermedio.

Certificación progresiva

Obtén los Diplomas de Especialización al aprobar satisfactoriamente los créditos correspondientes a cada uno de ellos en el plan de estudios, y superar el trabajo integrado de los cursos.



Coordinadora del programa



ZOILA OLGA DE LOS MILAGROS ROMERO ALBINO

- Doctora en Gestión Estratégica con mención en Innovación y Gestión en Educación Superior (PUCP-UPCH-UP-UL).
- Maestra en Geriátría y Gerontología (UPCH); Maestra en Project Management (ESAN y Universitat Ramon Llull); Médica Cirujana (UNPRG); y especialista en Medicina Familiar y Comunitaria (UPCH).
- Postgrado en Gestión Pública (UP). Auditora Médica. Subgerente de Protección al Adulto Mayor en Seguro Social de Salud (EsSalud).

Plana docente

RAFAEL OMAR DOMÍNGUEZ SAMAMÉS

Magíster en Atención Primaria de Salud (UPCH). Magíster en Administración y Gestión de Proyectos (UPC). Médico especialista en Medicina Familiar y Comunitaria (UNMSM). Postgrado en Gestión Pública (UP) y en Gestión de Recursos Humanos (PUCP). Coordinador del Externado de Medicina Familiar (UPC). Especialista en la Unidad Funcional de Articulación Docente en el Ministerio de Salud (MINSA).

MARÍA SOFÍA CUBA FUENTES

Doctora en Medicina (UPCH), Magíster en Ciencias Clínicas (Western Ontario, Canadá) y Magíster en Gerencia Social (PUCP). Es médica cirujana (UCSM) y especialista en Medicina Familiar y Comunitaria (UPCH). Actualmente se desempeña como coordinadora de la Especialidad de Medicina Familiar y Comunitaria (UPCH) y como médica familiar en Policlínico EsSalud. Es fundadora y past president de SOPEMFYC y desarrolla la línea de investigación sobre gestión y atención clínica familiar.

CARLOS BARDÁLEZ DEL ÁGUILA

Médico Cirujano (UPCH). Magíster en Salud Pública (University of Alabama at Birmingham). Experto en descentralización, gestión pública y reorganización de servicios de salud. Formulación de políticas públicas y modelos organizacionales de atención primaria. Desarrolla la siguiente línea de investigación: Políticas, Sistemas y Servicios de Salud.

ROCÍO RICARDINA MIRANDA MESÍAS

Doctora en Salud Pública y Magíster en Gerencia de Servicios de Salud (USMP). Médica de Familia (UPCH). Experiencia en inteligencia sanitaria y promoción de salud basada en evidencia. Desarrolla la siguiente línea de investigación: Participación Social en la Salud.

CRISTIAN DÍAZ VÉLEZ

Médico Especialista en Epidemiología. Maestro en Epidemiología Clínica (UPCH). Doctor en Investigación Clínica y Traslacional (Universidad Privada Antenor Orrego). Postgrado en Gestión en Sistemas de Salud y Políticas Públicas (Israel, Perú). Fellow en Inteligencia Epidemiológica (Brasil). Experiencia en sector público, docencia e investigación en epidemiología hospitalaria e inteligencia sanitaria. Desarrolla la siguiente línea de investigación: Salud Pública, enfermedades metaxénicas, competencias en investigación.

ÁLVARO TAYPE RONDÁN

Médico epidemiólogo, Maestro en Ciencias en Investigación Epidemiológica (UPCH). Experiencia en investigación basada en evidencia y guías clínicas. Más de 100 publicaciones científicas. Docente investigador en Universidad San Ignacio de Loyola y EviSalud. Desarrolla la siguiente línea de investigación: Ciencia de Implementación.

DAYANA URDAY FERNÁNDEZ

Médica Especialista en Medicina Familiar y Comunitaria (UPCH). Maestría en Gerencia Social (PUCP). Diplomado en Investigación Clínica (UPCH). Docente en pregrado y posgrado (UPCH, Universidad Continental). Experiencia en aseguramiento en salud, evaluación de dispositivos médicos y redes integradas de salud. Desarrolla la siguiente línea de investigación: Ciencia de Implementación.

PAULO CAMILO ALBERTO VELA ANTÓN

Ingeniero Mecatrónico, Magíster en Informática Biomédica en Salud Global (UPCH). Miembro de Royal Academy of Engineering (Reino Unido). Experiencia en Big Data, inteligencia artificial, vigilancia sanitaria y transferencia tecnológica. Colabora en consorcios internacionales (STAR-IDAZ, Unión Europea). Docente e investigador en Internet de las Cosas Médicas y aprendizaje automático en salud. Desarrolla la siguiente línea de investigación: Desarrollo Integral, Ambiente y Salud.

MIRIAM SALAZAR DE LA CRUZ

Médica Familiar y Comunitaria. Magíster en Gestión Estratégica de la Calidad (USMP), Lean Six Sigma Black Belt (PUCP). Máster en Gestión del Riesgo (Universidad de Murcia, España). Diplomada en Gestión Pública (USIL). Experiencia en gestión de servicios de salud, supervisión, mejora continua y gestión de calidad. Desarrolla la siguiente línea de investigación: Gestión y Calidad en Servicios de Salud.

*Plana docente sujeta a cambios



Plan de estudios

SEMESTRE	ASIGNATURA	CRÉDITOS
01.	APS: Fundamentos y Desafíos Globales	3
	Sistemas de Salud: Fundamentos y Enfoques Globales	2
	Medicina Familiar y Comunitaria: Fundamentos y Abordaje Interdisciplinario	2
	Promoción de Salud	2
	Modelo de Cuidado Integral de Salud	2
	Investigación Operativa y Académica: Fundamentos y Herramientas	1
02.	Atención Primaria de Salud Basada en Evidencia	3
	Atención Centrada en la Persona para la APS	2
	Gestión del Cuidado Continuo para Poblaciones Vulnerables	2
	Redes Integradas de Salud (RIS): Normativa, Diseño, Implementación y Gestión Territorial	2
	Seminario de Trabajo de Grado 1	1
03.	Desarrollo de Sistemas Regionales de Salud Basados en la APS	2
	Organización de Servicios con Enfoque de APS	3
	Sistemas de Salud: Financiamiento de Sistemas de Salud y Mecanismos de Pago	2
	Salud Digital para la APS	3
	Seminario de Trabajo de Grado 2	2
04.	Diseño, Análisis, Implementación y Evaluación de Políticas Públicas en APS	3
	Calidad en Servicios de Salud	2
	Enseñanza y Aprendizaje para la APS: Fundamentos y Práctica Docente	2
	Gestión de Equipos en APS y Liderazgo en Salud	3
	Seminario de Trabajo de Grado 3	2
Total de Créditos del Programa		48

Nota: La UPCH se reserva el derecho de reprogramar los cursos y la fecha de dictado de los mismos, de acuerdo con su proceso de mejora académica continua o causa de fuerza mayor.

La Universidad reconocerá y/o convalidará de acuerdo al reglamento de la actividad académica de la Escuela de Posgrado, los cursos de posgrado o su equivalente.



Información general*

Duración

20 meses

Vacantes

35

Modalidad

A distancia

Frecuencia

Una vez al mes

Horario

Viernes de 6:00 p.m. a 10:00 p.m.

Sábado de 9:00 a.m. a 5:00 p.m.

Domingo de 9:00 a.m. a 1:00 p.m.

(*) Solo se consideran los meses en los que se desarrollan clases. La sede se ajusta según la actividad a desarrollar.

La UPCH se reserva el derecho de modificar o cancelar el inicio del programa si no llega al cupo mínimo de estudiantes matriculados hasta el mismo día de inicio del programa.

Descuentos aplicables*

10%
dscto

EGRESADOS UPCH

Egresados de Pregrado y Posgrado
(Maestrías, Doctorados y Especialidades).

5%
dscto

POR PRONTO PAGO

Pago al contado del costo total del programa
(solicitar a administración de la facultad).

5%
dscto

CORPORATIVO

Admisión de 3 participantes (como mínimo)
de una misma institución al programa.
Presentar una carta institucional que lo acredite.

5%
dscto

**EGRESADOS DEL CONSORCIO
DE UNIVERSIDADES**

PUCP, Universidad del Pacífico y
Universidad de Lima

(*) Los descuentos no son acumulables.



Proceso de admisión

Completa tu proceso de admisión siguiendo los pasos indicados. Es tu oportunidad para avanzar en tu desarrollo profesional.

01.Inscripción

- Insíbete a través del portal de admisión postula.upch.edu.pe

02.Recolección de datos

- Copia del grado académico de bachiller universitario o título profesional (postulantes extranjeros).
- Constancia virtual del Registro Nacional de Grados y Títulos de SUNEDU donde se verifique el grado académico o título profesional.
- Copia del DNI o pasaporte.
- Curriculum Vitae descriptivo, no documentado

03.Comprobante de pago

- Recibo o voucher de pago por los derechos de admisión.

04.Evaluación de expediente

- Evaluación previa del expediente al postulante de la maestría

05.Entrevista personal

- Entrevista profesional con el postulante a la maestría

(*) Los documentos deberán ser subidos al portal de admisión

NOTA: El postulante podrá solicitar su retiro del proceso de admisión hasta setenta y dos horas (72) previo a la fecha de cierre de inscripciones. Las devoluciones serán por un monto del 60% del derecho de admisión abonado.

Sé parte de la **comunidad que lidera el cambio**

+40



Programas entre
maestrías y doctorados

Docentes con prestigio
nacional e internacional





Campus modernos y
equipados

Alianzas estratégicas
para una formación de
excelencia

Líneas de investigación
interdisciplinaria





-  Posgrado UPCH
-  posgradocayetano
-  posgradocayetano
-  Posgrado Cayetano